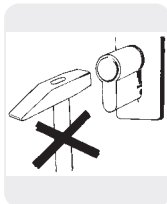
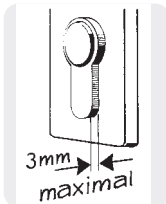


# Montage- en onderhoudsinstructies

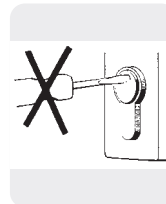
## Europrofielcilinder



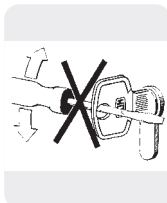
Gebruik geen geweld bij het inbrengen van de cilinder in het slot.



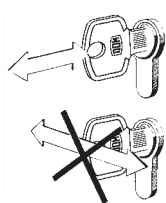
Laat de cilinder niet meer dan 3 mm uit het buitenschild steken.



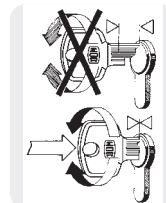
De cilinder alleen met bijbehorende sleutel openen, geen andere voorwerpen insteken.



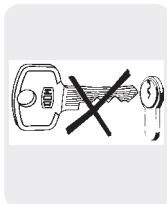
Gebruik nooit hulpmiddelen om de sleutel te draaien.



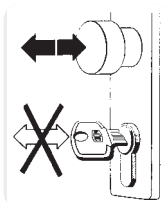
Bij invoeren, respectievelijk uittrekken van de sleutel mogen geen zijwaartse krachten worden uitgeoefend.



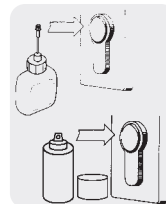
Sleutel geheel in de cilinder steken alvorens de sleutel te draaien.



Gebruik nooit verbogen of beschadigde sleutels. Vervang ze altijd door nieuwe.



De sleutelkop is geen greep ter vervanging van het beslag.



Alle cilinders moeten bij normaal gebruik en normale weersomstandigheden 1x per jaar met een door DOM aanbevolen smeermiddelen worden gesmeerd